

Innovation



PICK-OUT



Une technologie permettant de diffuser de l'information à tous, y compris aux personnes en situation de handicap



Information personnalisée en fonction des besoins de l'utilisateur



Interaction riche, automatisée et géolocalisée



Maîtrise totale de la zone de diffusion du message



Technologie sans besoin de connectivité



Compatibilité 100% Smartphone



Installation simple et rapide dans un lieu défini

Citae a développé Pick-Out, la technologie la plus avancée de transmissions d'informations géolocalisées en intérieur et en extérieur.

Pick-Out est une technologie simple et discrète qui permet de transmettre de l'information, dans tout type de lieu, grâce à des balises audio diffusant un signal inaudible, mais détectable par 100% des Smartphones même sans connectivité.

## Comment ça marche ?



Déclinaison de l'application aux besoins du lieu



Téléchargement de l'application sur le Smartphone de l'utilisateur, qui paramètre l'application selon ses besoins (handicap, langue, âge, etc.)



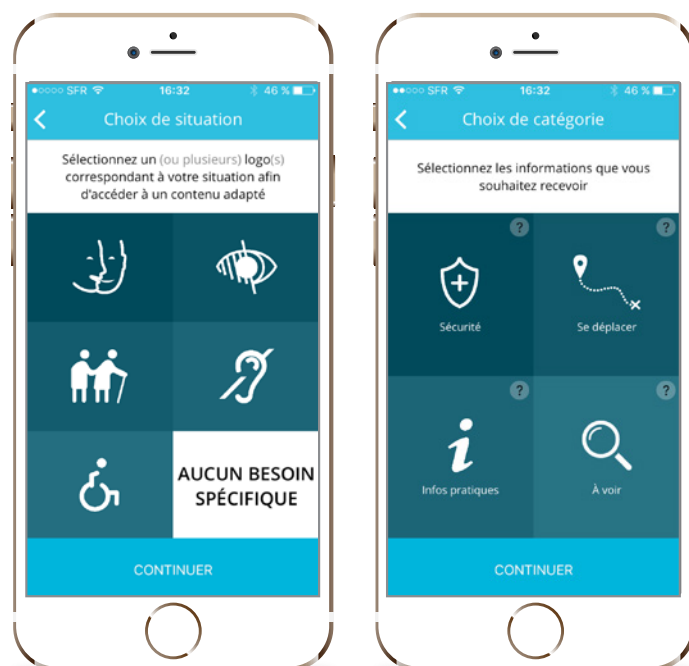
Détection de la première balise par le micro du Smartphone



Transmission instantanée du contenu correspondant à la balise au format texte, vidéo ou audio



Consultation du contenu par l'utilisateur de la borne la plus proche et de chaque borne lors de ses déplacements sur le lieu



## Domaines d'application

### MÉDIATION CULTURELLE

- Nom et description du musée et des expositions
- Plan de la visite et cheminements accessibles
- Horaires d'ouverture et de fermeture
- Description et audio-description des œuvres

### BÂTIMENTS PUBLICS OU PRIVÉS

- Nom et description du bâtiment
- Description des étages et des services présents
- Horaires d'ouverture
- Plan avec choix d'itinéraires accessibles en fonction des besoins

### TRANSPORTS PUBLICS METRO/TRAINS/BUS

- Numéro et destination des lignes
- Temps d'attente
- Accessibilité de la ligne et cheminements
- Perturbations éventuelles sur le trajet

